



Avenida del Mayorazgo, 69

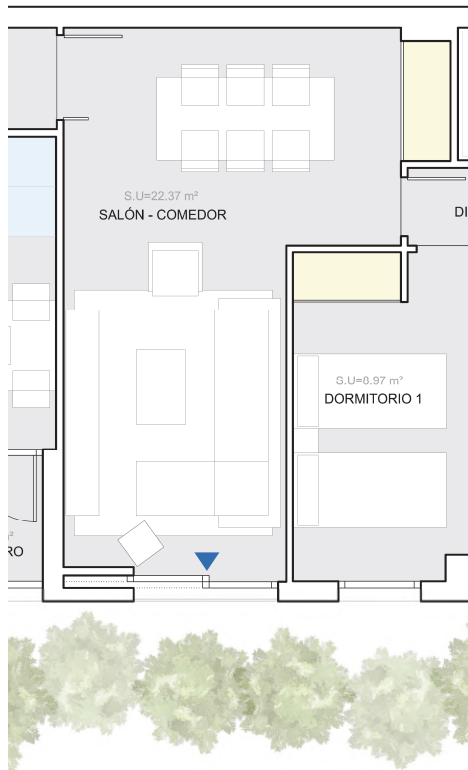




### OPCIÓN ESTRELLA

- SALÓN TERRAZA CHILLOUT €

Con esta opción puede **convertir todo su salón en una terraza**. La carpintería de grandes dimensiones se abre en su totalidad para tener la sensación de estar en una gran terraza cubierta. Se incorpora, así mismo, un peto de vidrio de seguridad para evitar caídas sin perder un ápice de transparencia.



€ Opciones con Coste     Proyecto

   Avenida del Mayorazgo, 69

### PINTURA

- **Color de Pintura en paredes.**

Cambio de color de la pintura prevista en paramentos verticales, para cualquier tipo de vivienda, siendo todas las estancias del mismo color. Los techos no se modifican, siendo estos en blanco.



Blanco  
(Proyecto)



Gris  
RAL 7035



Beige  
RAL 1013

### SOLADOS

- **Cambio de color de acabado de solado.**

Cambio de acabado de solado en toda la vivienda excepto cuartos húmedos y terrazas, dentro de la misma gama de tarima AC4 de entre tres posibles acabados. Rodapié a juego con la carpintería de madera.



Oscuro



Ceniza



Haya

## SOLADOS

- **Cambio a solado de Porcelánico.** €

Cambio de acabado de solado en toda la vivienda excepto cuartos húmedos y terrazas, de entre los de la gama Plank. El solado es de gres porcelánico de alta calidad y resistencia de la firma New Ker modelos Plank de 20x120, con acabado imitación madera. Rodapié a juego con la carpintería de madera.

- **Ampliación a todos los cuartos húmedos.** €

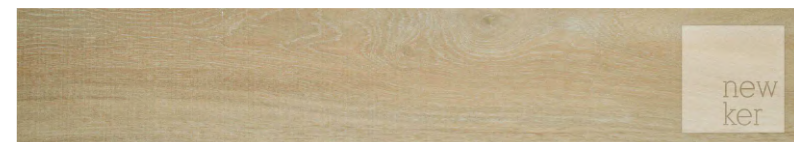
Ampliación de la anterior opción de solado a la totalidad de los cuartos húmedos por modelo Plank (baños, aseos, tendederos y cocinas), de tal forma que la totalidad de la vivienda iría solada con el mismo acabado porcelánico.



Plank Walnut 20x120



Plank Grey 20x120



Plank Oak 20x120

### SOLADOS

- Cambio de solado por Piedra Natural. €

Cambio de solado de proyecto en toda la vivienda excepto cuartos húmedos y terrazas, por solado de piedra natural en dos tipos posibles, mármol crema o mármol travertino. Rodapié del mismo material,



Mármol Travertino 30x60



Mármol Crema Marfil 30x60

€ Opciones con Coste

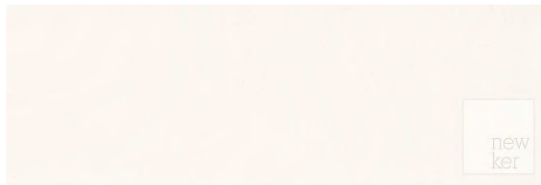
● ● ● Avenida del Mayorazgo, 69



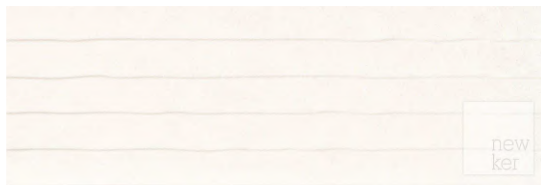
### ESCENA 1 (Baño Principal)



Solado: Tempo Graphite 60 x 60






3 Paredes: Tempo White 25 x 75



Pared Lavabo: Tempo Wall White 25 x 75



 Opciones con Coste  Proyecto

   Avenida del Mayorazgo, 69

ESCENA 2 €



Solado: Nature Bronze 45 x 45



3 Paredes: Nature Ivory 25 x 75



Pared Lavabo: Nature Decor Ivory 25 x 75



€ Opciones con Coste  Proyecto

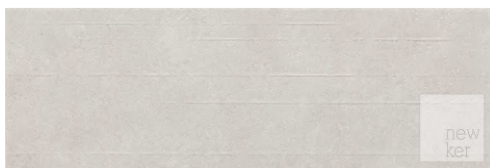
● ● ● Avenida del Mayorazgo, 69



### ESCENA 3 (Baño Secundario)



Solado: Urban Grey 45 x 45



3 Paredes: Urban White 20 x 60



Pared Lavabo: Urban Decor White 20 x 60



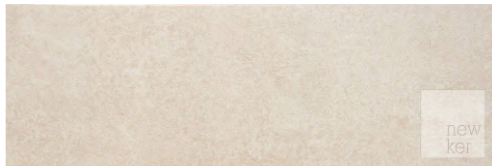
 Opciones con Coste  Proyecto

● ● ● Avenida del Mayorazgo, 69

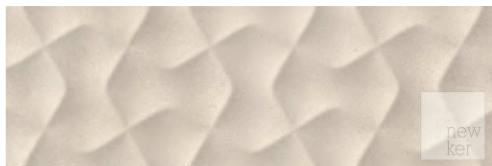
ESCENA 4



Solado: Constructa Matt Taupe 43 x 43



3 Paredes: Constructa Matt Beige 20 x 60



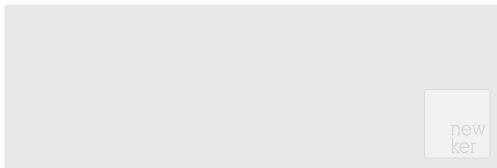
Paño Lavabo: Constructa Axon Beige 20 x 60



ESCENA 5



Solado: Metro Graphite 45 x 45



3 Paredes: Essence White Matt 20 x 60



Pared Lavabo: Cromatt Ghost White 20 x 60



€ Opciones con Coste  Proyecto

● ● ● Avenida del Mayorazgo, 69



ESCENA 6



Solado: Casale Grey 45 x 45



3 Paredes: Casale Pearl 20 x 60



Paño lavabo: Casale Mino Pearl 20 x 60



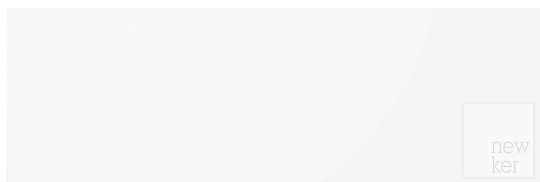
€ Opciones con Coste  Proyecto

● ● ● Avenida del Mayorazgo, 69

ESCENA 7 (Cocina)  



Solado: Land Grey 60 x 60



Paredes: Soul White Gloss 25 x 75



Cenefa: Nature Wall Graphite 25 x 75



 Opciones con Coste  Proyecto

   Avenida del Mayorazgo, 69

### ESCENA 8 €



Solado: Land Sand 60 x 60



Paredes: Soul White Matt 25 x 75



Cenefa: Nature Wall Ivory 25 x 75

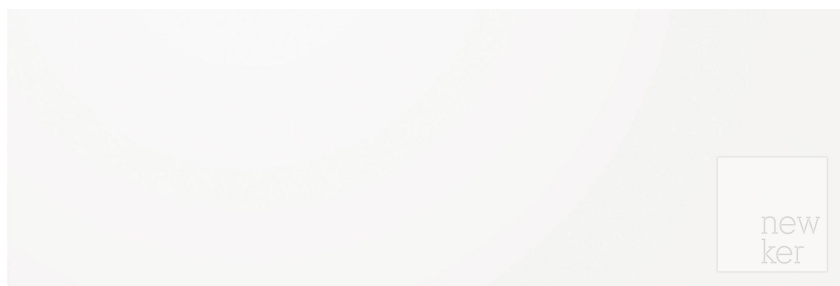


€ Opciones con Coste  Proyecto

● ● ● Avenida del Mayorazgo, 69



ESCENA 9 (Cocina) €



Paredes: Soul White Gloss 25 x 75



Solado: Land Grey 60 x 60

€ Opciones con Coste  Proyecto

● ● ● Avenida del Mayorazgo, 69

### SANITARIOS

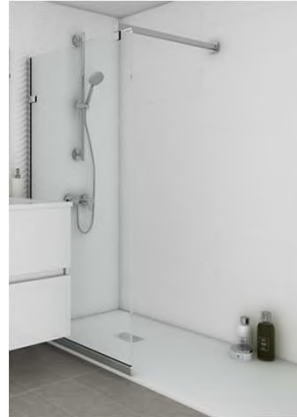
- **Sustitución de bañera por ducha.** €

Plato de ducha rectangular en resina Gelcoat en blanco, sustituyendo la bañera prevista.



- **Mampara para plato de ducha TIPO 1** €

Instalación de mampara fija de vidrio templado de 100x195 cm.



- **Mampara para bañera TIPO 1** €

Instalación de mampara fija de vidrio templado de 100x145 cm.



- **Sustitución de Ducha por Bañera.** €

Bañera acrílica modelo Mitta de Gala, sustituyendo la ducha prevista.



- **Mampara para plato de ducha TIPOS 2 y 3** €

Instalación de mampara de vidrio templado con fijo y puerta abatible.

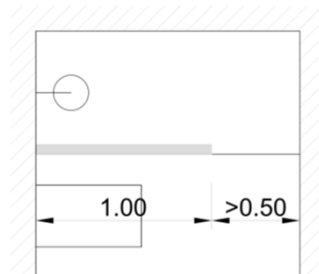
- **Mampara para bañera TIPOS 2 y 3** €

Instalación de mampara de vidrio templado con fijo y puerta abatible.

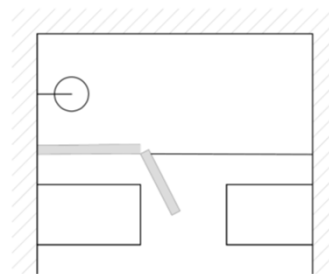
- **Eliminación de Bidé.**

Eliminación de Bidé previsto en proyecto.

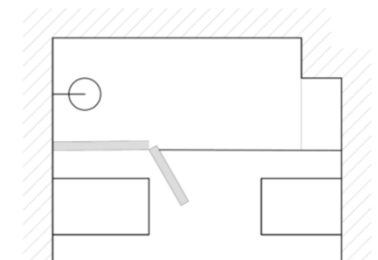
BAÑOS TIPO 1



BAÑOS TIPO 2



BAÑOS TIPO 3



€ Opciones con Coste    Proyecto

### SANITARIOS

- **Instalación de Bañera de Hidromasaje** €

Bañera de hidromasaje GALA MITTA EMOTIVE ESSENTIAL, en lugar de bañera o plato de ducha de 170 cm.



- **Instalación de Bañera de Hidromasaje** €

Bañera de hidromasaje GALA MITTA EMOTIVE TOUCH DORSAL, en lugar de bañera o plato de ducha de 170 cm.



- **Instalación de Bañera de Hidromasaje** €

Bañera de hidromasaje GALA MITTA SENSITIVE SMART, en lugar de bañera o plato de ducha de 170 cm.






### MOBILIARIO DE COCINA

- **Modificaciones en Mobiliario de Cocina** €

Se podrá modificar el mobiliario de cocina, tipo de encimera y electrodomésticos a la carta, estas gestiones se realizarán con el fabricante e instalador del mobiliario. Más adelante informaremos al respecto.

€ Opciones con Coste     Proyecto

   Avenida del Mayorazgo, 69



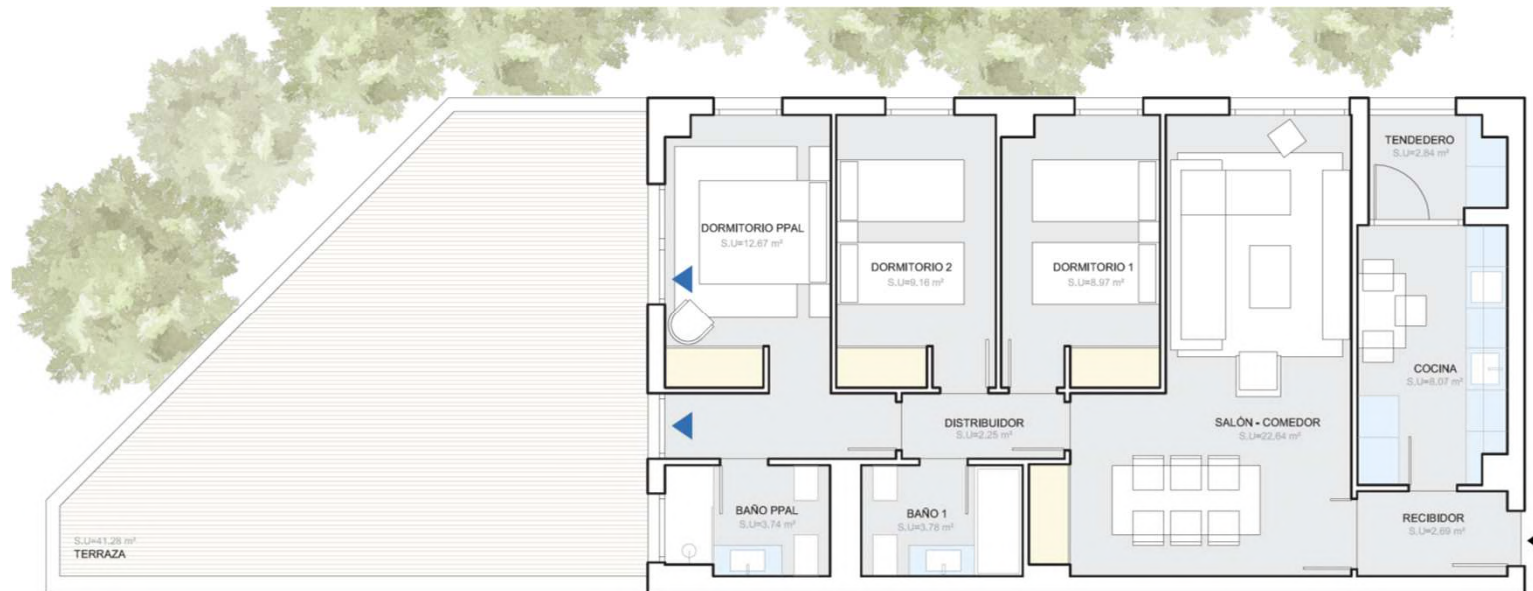


- **Modificación Vivienda Planta Primera P1-3D-B.** €

Modificación de la tabiquería y carpintería en las viviendas de Planta Primera P1-3D-B, de tal forma que se da un nuevo acceso a la terraza desde el dormitorio principal.



Sin escala.



Sin escala.

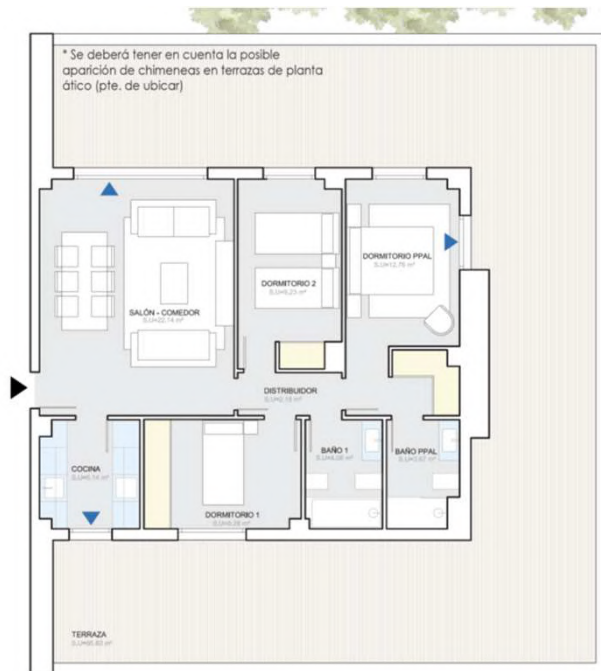
€ Opciones con Coste    Proyecto

● ● ● Avenida del Mayorazgo, 69

- Cambio de ventanas a puertas en viviendas de Planta Ático. €

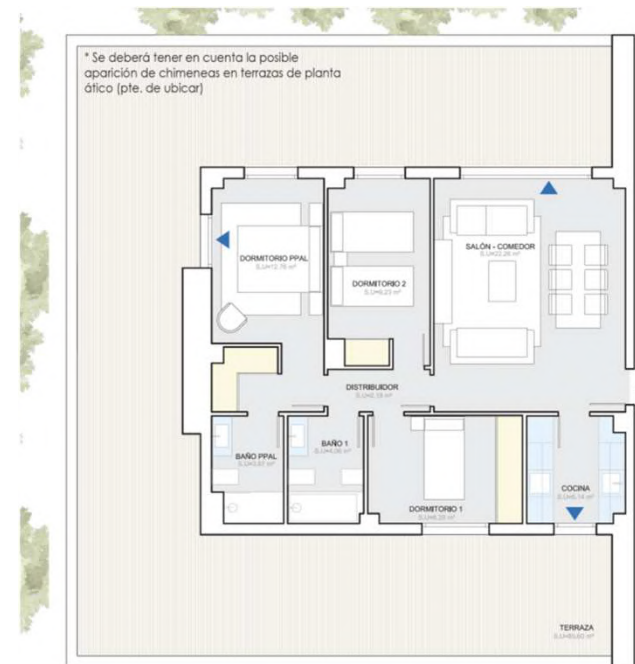
Modificación de la carpintería de fachada, en las viviendas de Planta Ático Tipos A y B, cambiando las ventanas de los dormitorios 1 y 2 a puertas abatibles, para permitir el paso a las terrazas.

ATC-3D-A



Sin escala,

ATC-3D-B



Sin escala.

€ Opciones con Coste    ✎ Proyecto

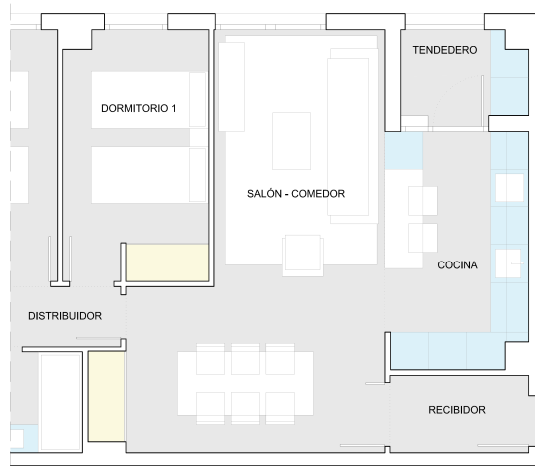
● ● ● Avenida del Mayorazgo, 69



- Modificación de la tabiquería, para crear una cocina “tipo americana”. €

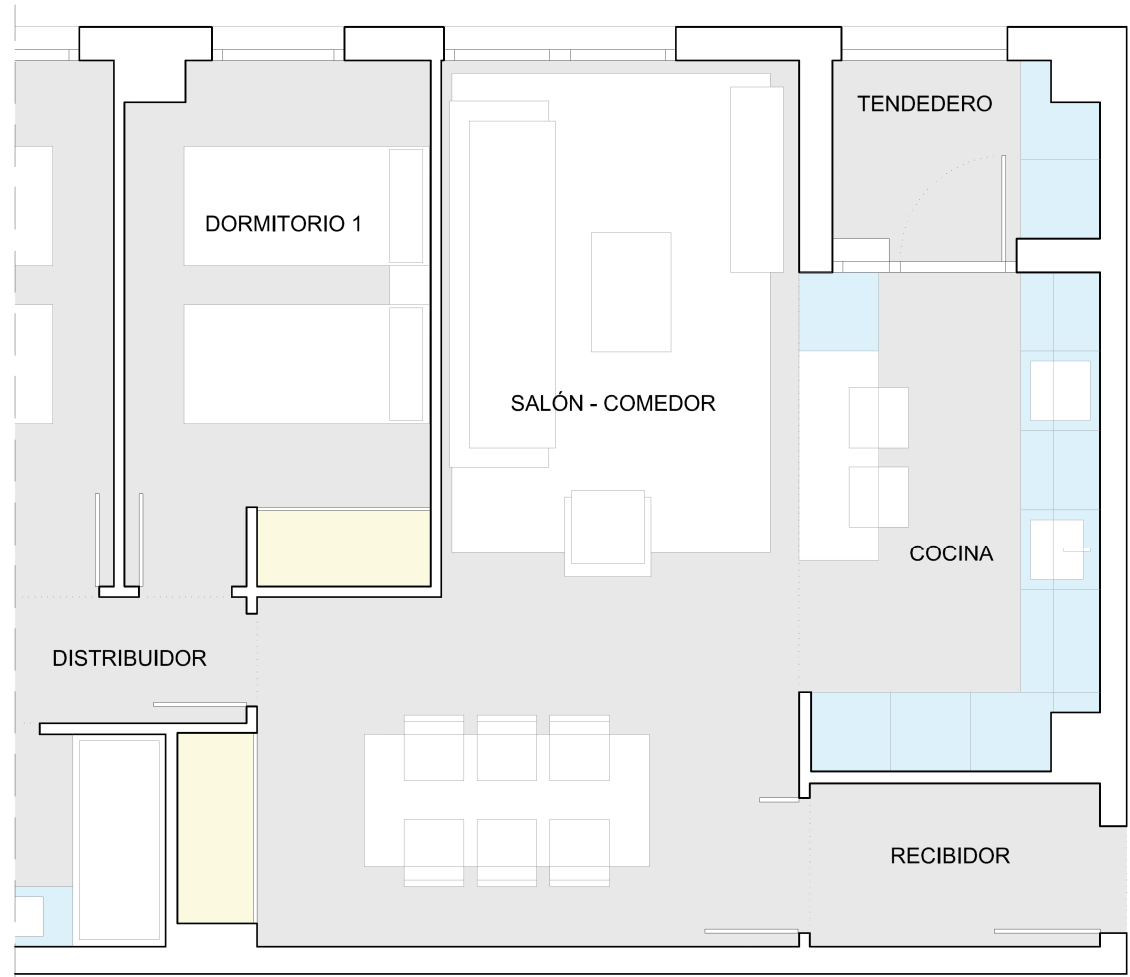
Modificación de la tabiquería, de tal forma que se elimina la puerta y el paramento de separación entre el salón y la cocina, para crear una cocina tipo americana”. En esta opción se modifica la puerta de salida al tendedero.

Esta opción implica añadir una nueva toma de TV al salón, para que se pueda amueblar con la televisión en ambos frentes.



Sin escala.

\*Opciones representadas en Vivienda Tipo.



Sin escala.

€ Opciones con Coste    ✎ Proyecto

● ● ● Avenida del Mayorazgo, 69

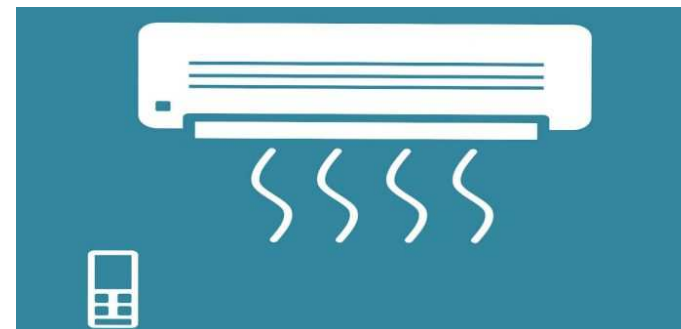




### CLIMATIZACIÓN

- **Instalación completa de Aire Acondicionado** €

Instalación por conductos ocultos sobre falso techo, con rejillas regulables en salón y dormitorios. La maquina interior quedara oculta sobre falso techo desmontable de alguno de los cuartos húmedos. La maquina exterior irá ubicada en el tendedero.



- **Instalación de Suelo Radiante** €

Calefacción invisible por Suelo Radiante con regulación termostática en dormitorios y salón. Sistema que produce un reparto más homogéneo de la temperatura proporcionando un mayor confort. Eliminación de radiadores existentes en la vivienda que redunda en una mejor distribución del amueblamiento.



- **Instalación de Mecanismo Oscilobatiente** €

Instalación de mecanismo oscilobatiente para carpinterías de aluminio de fachada, para una hoja, en ventanas o puertas de salida a terrazas.

€ Opciones con Coste    Proyecto

● ● ● Avenida del Mayorazgo, 69



### SEGURIDAD

- **Instalación de Alarma** €

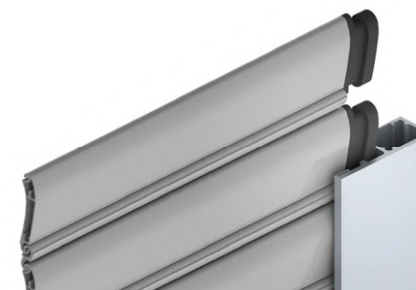
Instalación sin cables, compuesta por central de alarmas, teclado vía radio, 2 detectores volumétricos con cámara integrada, resto de estancias con detectores volumétricos, tarjetas de proximidad y distintivos interiores.

- **Kit exterior** €

Sistemas de detección temprana exteriores a la vivienda, esta opción se debe seleccionar junto con la Instalación de Alarma. Consiste en detectores de presencia para exteriores. Opción para Viviendas en Planta Primera con terraza y Viviendas en Planta Ático.

- **Instalación de Persianas de Seguridad** €

Colocación de **persianas de seguridad autoblocantes motorizadas** de aluminio en todos los huecos exteriores de la vivienda. El precio puede variar dependiendo del tipo de vivienda.



### OTRAS INSTALACIONES

- Toma extra de TV, doble enchufe y toma de datos €

Colocación en cualquier dependencia de la vivienda de toma de TV + doble toma de enchufe + toma de datos cableada con toma RJ 45, Simón o similar.

- Toma extra de TV, doble enchufe y toma de datos en terrazas €

Colocación en cualquier terraza de la vivienda de toma de TV + doble toma de enchufe + toma de datos cableada con toma RJ 45, Todas estancias.

- Motorización de persianas €

Instalación de sistema eléctrico de apertura y cierre de persianas, en ventanas y puertas exteriores de vivienda. El precio será por cada unidad y podrá variar en función del tamaño de la persiana.

- Instalación de punto de carga vehículo eléctrico. €

El proyecto contempla una pre-instalación para carga de vehículo eléctrico según normativa. Con esta opción se deja la instalación totalmente terminada para que el usuario pueda cargar su vehículo eléctrico.

- Sistema domótico €

Control de climatización y calefacción. Detección de fuga y corte de gas. Detección de humos. Detección de inundación en baños y cocina, y corte de agua. Control mediante teléfono y pantalla táctil.



Los órganos de gobierno de la cooperativa se reservan el derecho de modificar esta memoria, que tiene un carácter provisional e indicativo. Así mismo estas se podrán ver modificadas por requerimientos administrativos, comerciales o técnicos. Las imágenes son orientativas y no contractuales. Las opciones, su precio y viabilidad de ejecución dependerá del momento en que sean contratadas. Los modelos y marcas descritos pueden variar por razones ajenas a la Cooperativa, de tal forma que pueda llegar a ser inviable su instalación, en estos casos se optará por productos de similares características técnicas.

€ Opciones con Coste    Proyecto

● ● ● Avenida del Mayorazgo, 69



# MÁS INFORMACIÓN

[www.arjusa.es](http://www.arjusa.es)



Gobelas 25 (28023)

Madrid, España

Tlf: +34913775253

[info@arjusa.com](mailto:info@arjusa.com)

